



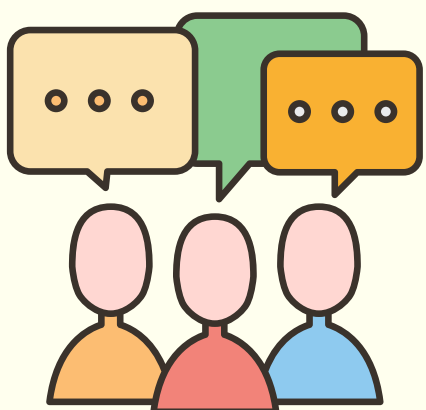
Public concerné :

Tous les professionnels accompagnant des élèves aides-soignant.e.s en stage



RÉFÉRENTIEL AS 2021 : 1 AN APRÈS

Accompagnement et évaluation des compétences AS par les professionnels de terrain



Les réunions

Le **24.01.23** de 14h30 à 16h30 à l'IFAS du CHU
Le **02.02.23** de 14h30 à 16h30 à l'IFAS du CHGR
Le **09.03.23** de 14h30 à 16h30 à l'IFAS du CHU
Le **16.03.23** de 14h30 à 16h30 à l'IFAS du CHGR



IFAS CHU :

2 rue Henri Le Guilloux
35033 Rennes Cedex 9



IFAS CHGR :

15 rue du Bois Perrin
35703 Rennes

Référentiel AS 2021 : 1 an après

Accompagnement et évaluation des compétences AS par les professionnels de terrain

14H30 Accueil et présentation

- **Nostalgie de la MSP** : "C'était mieux avant" ... ou pas ?
- **L'évaluation continue en stage** : Quels rôles pour les professionnels ?
- **Perspectives** : Les nouveaux actes AS, où en sommes nous ?

15H30 Échange avec les professionnels

- Questions diverses

16H15 Conclusion

- Clôture à 16h30

Inscription obligatoire :
SCANNER LE QR CODE



CHU



CHGR

Evènement sous la responsabilité de :

Mme Marielle BOISSART, Directrice du PFPS du CHU
Mme Marie-Christine CHAREYRE, Directrice de l'IFPS du CHGR

Référentiel AS 2021 : 1 an après

Accompagnement et évaluation des compétences AS par les professionnels de terrain

14H30 Accueil et présentation

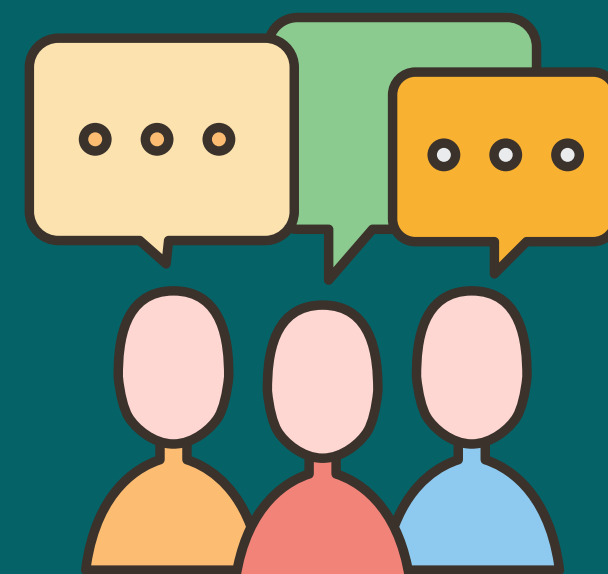
- **Nostalgie de la MSP** : "C'était mieux avant" ... ou pas ?
- **L'évaluation continue en stage** : Quels rôles pour les professionnels ?
- **Perspectives** : Les nouveaux actes AS, où en sommes nous ?

15H30 Échange avec les professionnels

- Questions diverses

16H15 Conclusion

- Clôture à 16h30



Evènement sous la responsabilité de :

Mme Marielle BOISSART, Directrice du PFPS du CHU
Mme Marie-Christine CHAREYRE, Directrice de l'IFPS du CHGR