

Cette journée est dédiée aux 3èmes années afin qu'ils puissent présenter leur mémoire réalisé tout au long de l'année. cette journée est retransmise sur youtube.

Vous pourrez interagir et poser vos questions via le chat.

Voici les liens pour accéder aux retransmissions:

Matin :

Accès Arvor



Accès Argoad



Après-midi :

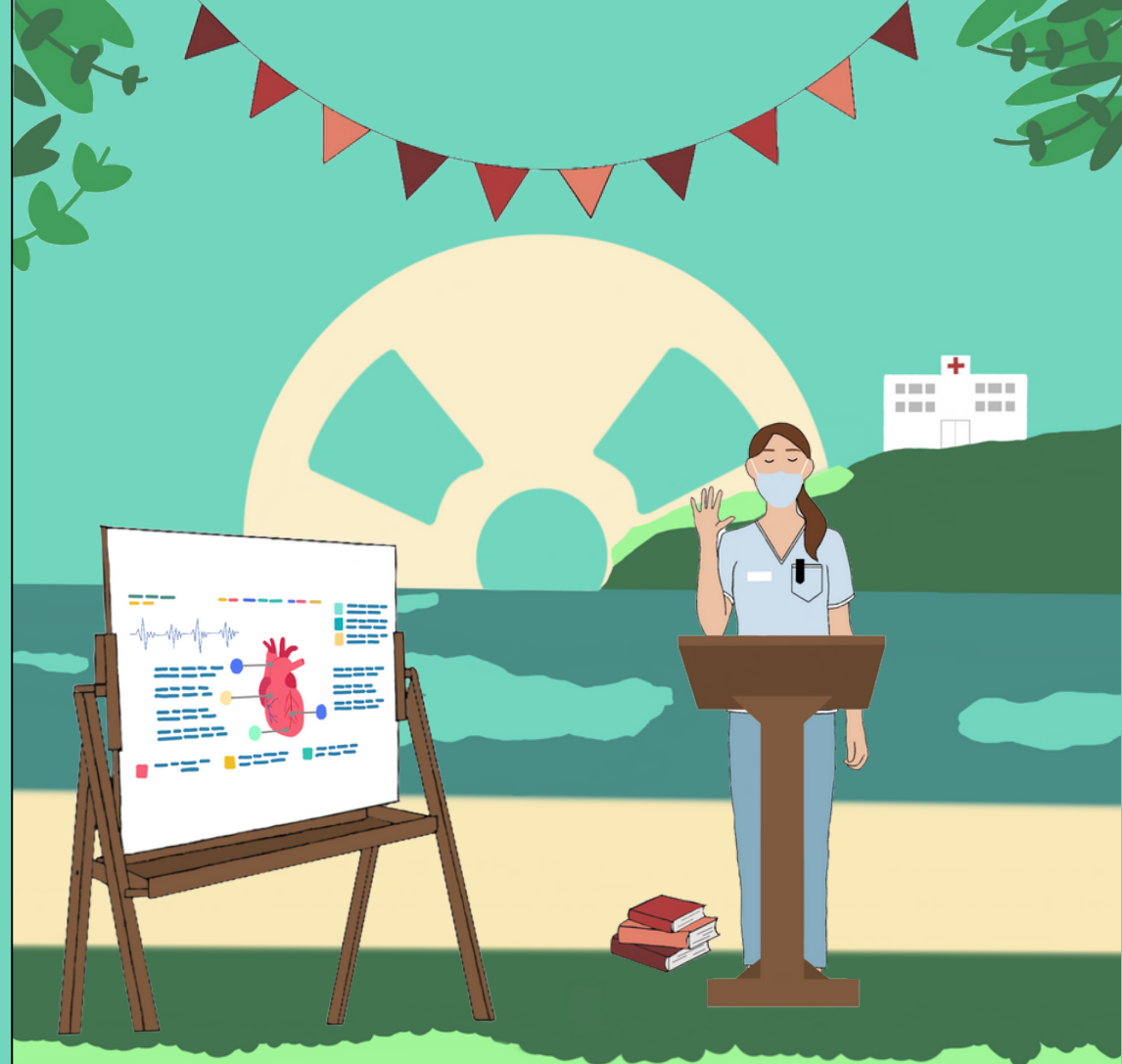
Accès Arvor



Accès Argoad



CHU de Rennes
**Institut de formation des Manipulateurs
en Electroradiologie médicale**
Mail : ifmem.secretariat@chu-rennes.fr
Accueil : 02.99.28.93.07



Journée des productions étudiantes

Vendredi 24 juin 2022 de 9h00 à 17h00

**Présentation des mémoires
des 3ème années de l'IFMEM**

PFPS du CHU de Rennes
2 Rue Henri Le Guilloux 35 300



Arvor

Matin : 

- 9h00 : **Le rôle du manipulateur face aux rythmes lents en IRM cardiaque.**
MOREL Alexis
- 9h20 : **J'optimise les séquences en I.R.M.**
BOUCHEREAU Thomas
- 9h40 : **L'impact du retard sur la qualité de prise en charge des patients en I.R.M**
MOREL Jérémy
- 10h00 : **La magnéto protection en IRM.**
QUELAVOINE Solenn

Pause : 10h20 / 10h40

- 10h40 : **Prise en charge par le manipulateur radio, de la personne âgée atteinte de troubles neurocognitifs, lors d'un examen IRM.**
RADUREAU Théo
- 11h00 : **Environnement hospitalier en IRM pédiatrique.**
EL IDRISSEI Lala Zahra
- 11h20 : **Réflexion, modernisation, optimisation.**
BOUWYN Julie-Cécile
- 11h40 : **Mon corps a ses raisons.**
BAUMEL Charlotte
- 12h00 : **Le manipulateur d'électroradiologie médicale dans la prise en charge de l'autisme.**
CHEVAL Louise

Pause repas : 12h30 / 14h00

Après-midi : 

- 14h00 : **Le travail de nuit : Répercussions sur la vie professionnelle et personnelle du manipulateur.**
RIO Coline
- 14h20 : **Activités annexes et impacts sur le quotidien professionnel du manipulateur.**
COHUET Léna
- 14h40: **Les manipulateurs radio : ont-ils la lumière à tous les étages ?**
LE BRIGAND Eugénie
- 15h00 : **La prise en charge des patients sous ECMO au scanner.**
UZUREAU Chloé
- 15h20 : **Le manipulateur radio dans l'armée.**
BOURDOULOUS Morgan

Bonus :

- 16h20 : « **Musique et diminution de l'anxiété : impact sur l'électroencéphalogramme ou sensation subjective** » en 180 secondes
LE GALLO Eve-Lise
- 16h40 : « **Stage en milieu vétérinaire** »
MIOTTI Lisa et RADUREAU Théo
- 17h00 : « **Stage à la Réunion** »
LOUARN Lorette et BOUCAUD Alysse

Argoad

Matin : 

- 9h00 : **La méconnaissance du métier de manipulateur d'électroradiologie médicale chez les lycéens.**
LETENDRE Ugo
- 9h20 : **Manipulateur-Étudiant: Une relation d'apprentissage.**
CARLO Théo
- 9h40 : **Tutorat en stage des étudiants manipulateurs en électroradiologies médicale : quelles qualités pour un tuteur?**
RIFFAUD Marthe
- 10h00 : **L'accompagnement des étudiants lors des examens post-mortem en imagerie médicale.**
MIOTTI Lisa

Pause : 10h20 / 10h40

- 10h20 : **L'évolution de la pudeur chez les étudiants MEM.**
LEROUX Noémie
- 10h40 : **La formation du manipulateur radio au labo chaud.**
LOUARN Lorette
- 11h30 : **La nécessité pour les manipulateurs en électroradiologie médicale de s'adapter aux problématiques des personnes âgées dépendantes.**
QUENET Océane
- 11h50 : **Le manipulateur en électroradiologie médicale, acteur de la qualité et gestion des risques en imagerie médicale.**
DUREAU Laura

- 12h10 : **L'interprofessionnalité entre les manipulateurs en électroradiologie médicale et les ambulanciers lors de la prise en charge d'un patient au sein d'un service d'imagerie médicale.**
VAUGON Lucie

Pause repas : 12h30 / 14h00

Après midi : 

- 14h00 : **L'impact de l'intelligence artificielle dans la prise en charge des patients en radiothérapie.**
PARIS Camille
- 14h20 : **La consultation d'accompagnement.**
BOUCAUD Alysse
- 14h40 : **L'arrivée de la Covid-19: l'adaptation des manipulateurs radio en radiothérapie.**
GUSSEAU Eugénie
- 15h00 : **Le Mesmer du futur parmi les manipulateurs en électroradiologies médicale ? Les enjeux de l'hypnose sous réalité virtuelle en radiologie interventionnelle.**
ANCEAU Emmanuelle
- 15h20 : **La prise en charge de la douleur en milieu interventionnel.**
MARTINEZ Ilona
- 15h40 : **Impact de l'imagerie forensique fœtale et pédiatrique sur les MEM**
DEME/FANTOU Maude