

Réduisons les alarmes en réanimation néonatale !

Favorisons le développement neurosensoriel des enfants

Diminuons le stress parental

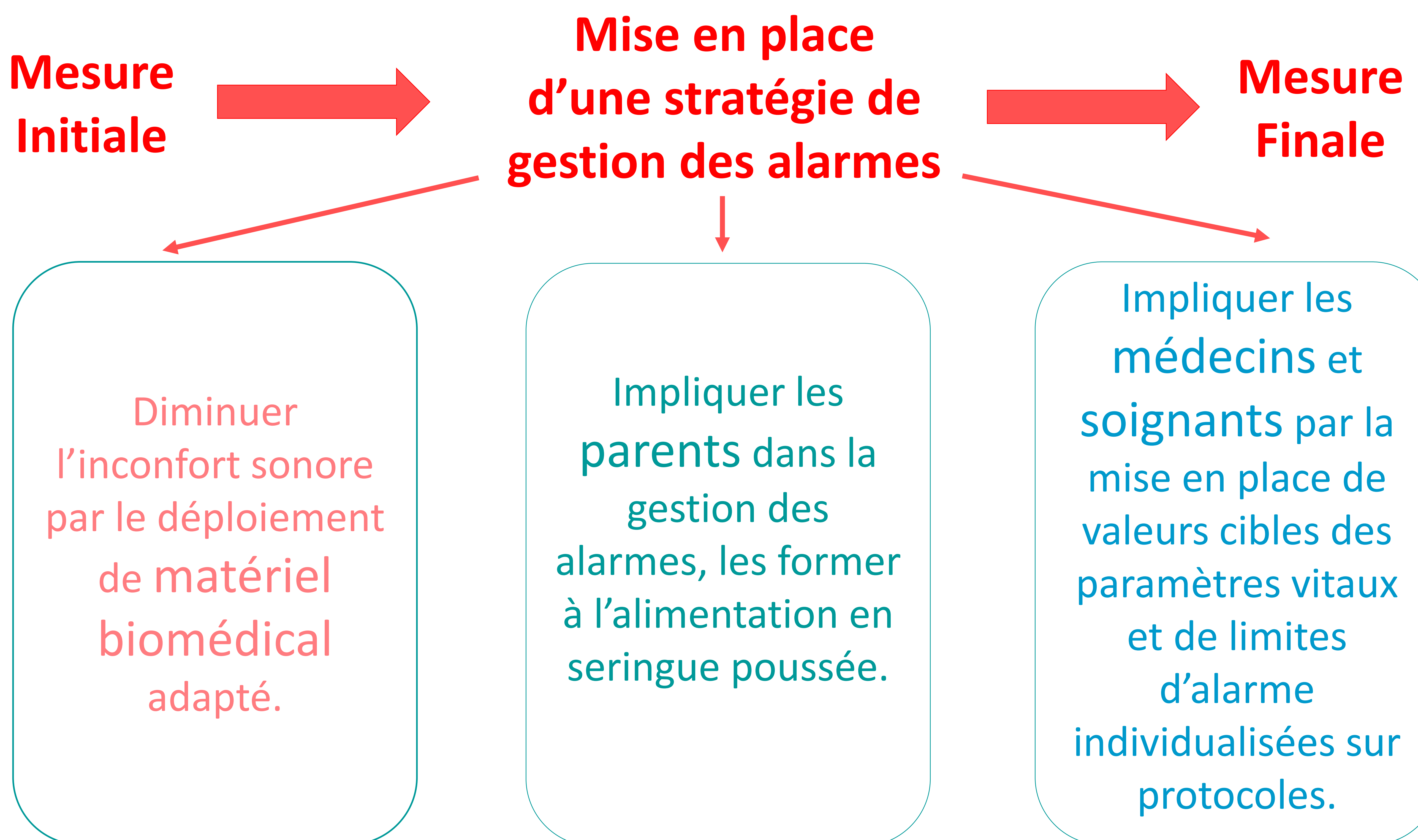
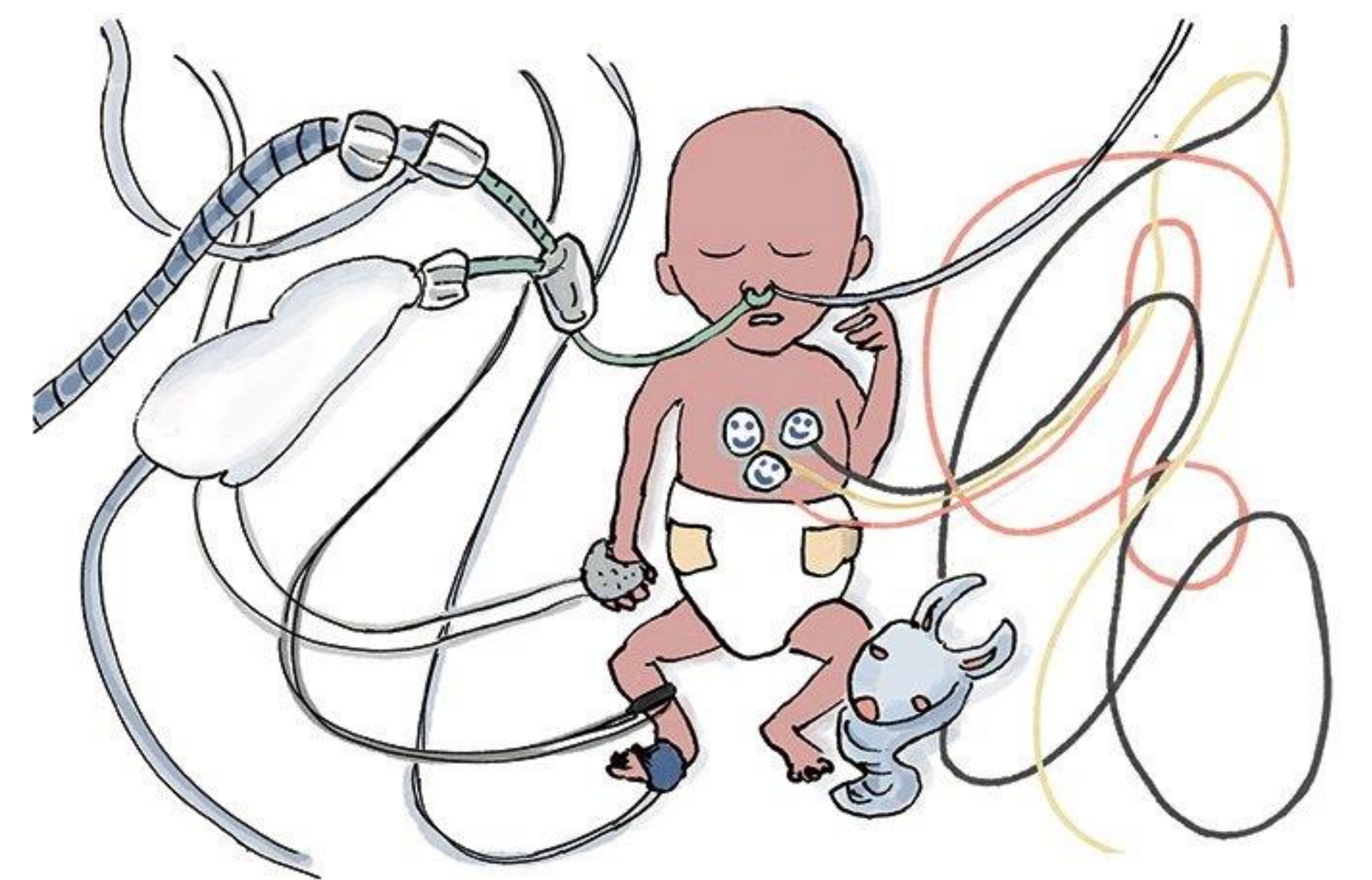
Réduisons la fatigue professionnelle

Indicateurs mesurés (mesure initiale / finale) :

- Temps de silence dans la chambre du nouveau-né (<30 SA)
- Évaluation du stress parental (échelle STAI-Y¹)
- Évaluation de la fatigue professionnelle (MBI²)
- Mesure du nombre d'interruptions de tâches en lien avec une alarme

1 Questionnaire State Trait Anxiety Inventory

2 Maslach Burn Out Inventory



Bibliographie :
Casper, C. et al. La prise en charge neurosensorielle des nouveau-nés prématurés en néonatalogie : où en sommes-nous aujourd'hui ?, *Contraste* 2015/1 (N°41), p. 107-121. 2015.
AAP, American Academy of Pediatrics. Noise : a hazard for the foetus and the newborn. *Committee on Environmental Health. Pediatrics*. 1997, Vol. 100, 724-727.
Daniel S. Tawfik, Ciaran S. Phipps, J. Bryan Sexton, Peiyi Kan, Paul J. Sharek, Courtney C. Nisbet, Joseph Rigdon, Mickey Trockel, Jochen Profit; Factors Associated With Provider Burnout in the NICU. *Pediatrics* May 2017; 139 (5): e20164134. 10.1542/peds.2016-4134
Winkler, M., Park, J., Pan, W. et al. Does preterm period sleep development predict early childhood growth trajectories?. *J Perinatol* 37, 1047-1052 (2017).
<https://doi.org/10.1038/jp.2017.91>



Groupe de travail Réanimation Néonatale CHU Rennes
École des Puéricultrices CHU Rennes Éva Bellier – Louis Richard
Nadine Hacinlioglu PDE, Virginie Perrin PDE,
Sabrina Valentin PDE, Dr De la Pintièrre,
Pr Pladys, Murielle Dufau, CS
Nadine.Hacinlioglu@chu-rennes.fr
Murielle.Dufau@chu-rennes.fr

